

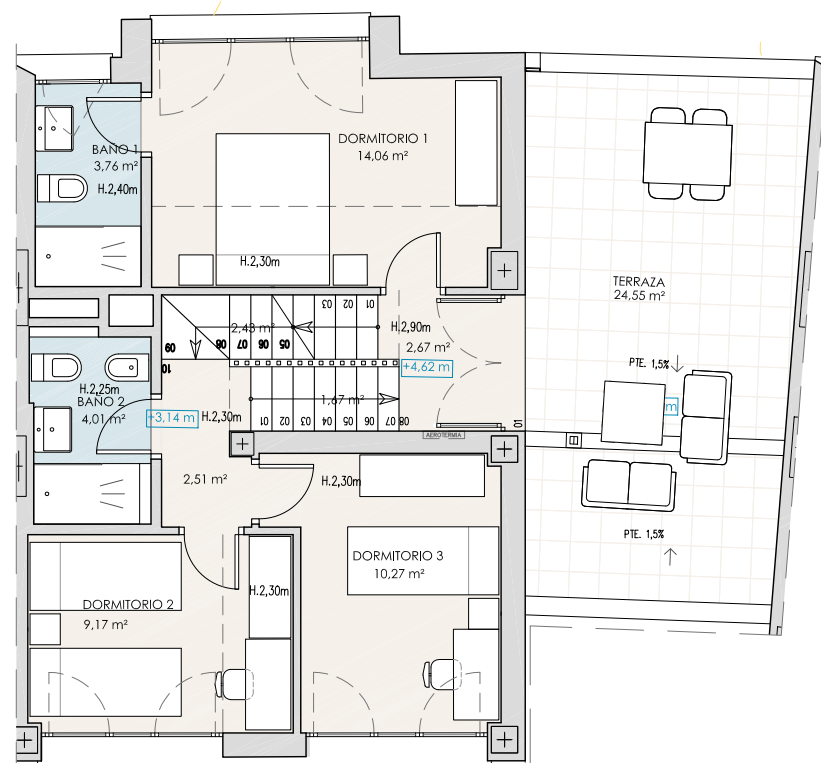


SUPERFICIE ÚTIL

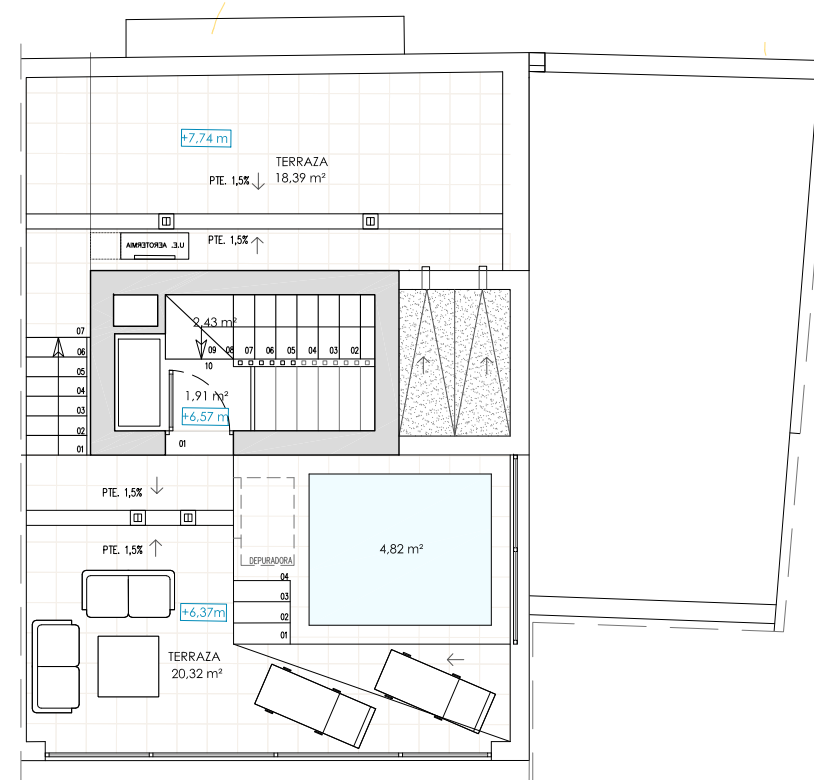
TOTAL ÚTIL INTERIOR VIVIENDA	151,46 m <sup>2</sup>
TOTAL ÚTIL INTERIOR GARAJE	21,14 m <sup>2</sup>
TOTAL ÚTIL EXTERIOR TERRAZAS	82,32 m <sup>2</sup>
TOTAL ÚTIL EXTERIOR JARDIN	9,51 m <sup>2</sup>
TOTAL ÚTIL EXTERIOR PISCINA	4,82 m <sup>2</sup>

SUPERFICIE CONSTRUIDA 227,36 m<sup>2</sup>

PLANTA	USO	
	VIVIENDA	GARAJE
SEMISÓTANO	63,95 m <sup>2</sup>	-
BAJA	63,04 m <sup>2</sup>	25,00 m <sup>2</sup>
PRIMERA	65,66 m <sup>2</sup>	-
TORRETAS	9,71 m <sup>2</sup>	-
TOTAL	202,36 m <sup>2</sup>	25,00 m <sup>2</sup>



PLANTA PRIMERA



PLANTA TORRETA

LOCALIZACIÓN

