

PLANTA

VIVIENDA

CUARTA

C

TIPOLOGÍA: 2 DORMITORIOS / 2 BAÑOS

SUPERFICIES

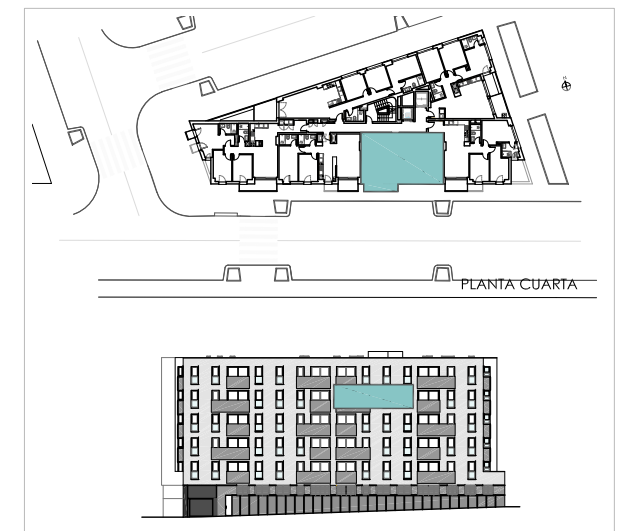
SUPERFICIE ÚTIL INTERIOR VIVIENDA _____ 61,17 m²

SUPERFICIE ÚTIL TERRAZA _____ 5,54 m²

TOTAL SUPERFICIE ÚTIL (Según Decreto 149/2006) _____ 63,12 m²

TOTAL SUPERFICIE CONSTRUIDA _____ 83,86 m²

LOCALIZACIÓN



PLANTA CUARTA

