

PLANTA

VIVIENDA

SEGUNDA

B

TIPOLOGÍA: 3 DORMITORIOS / 2 BAÑOS

SUPERFICIES

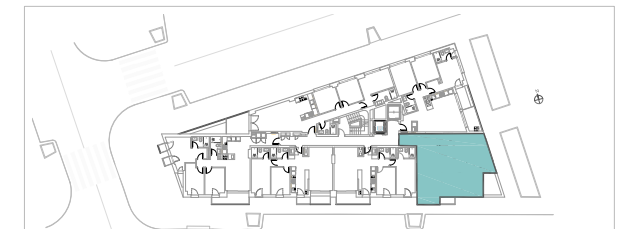
SUPERFICIE ÚTIL INTERIOR VIVIENDA _____ 69,30 m²

SUPERFICIE ÚTIL TERRAZA _____ 4,28 m²

TOTAL SUPERFICIE ÚTIL (Según Decreto 149/2006) _____ 71,44 m²

TOTAL SUPERFICIE CONSTRUIDA _____ 94,91 m²

LOCALIZACIÓN



PLANTA SEGUNDA

